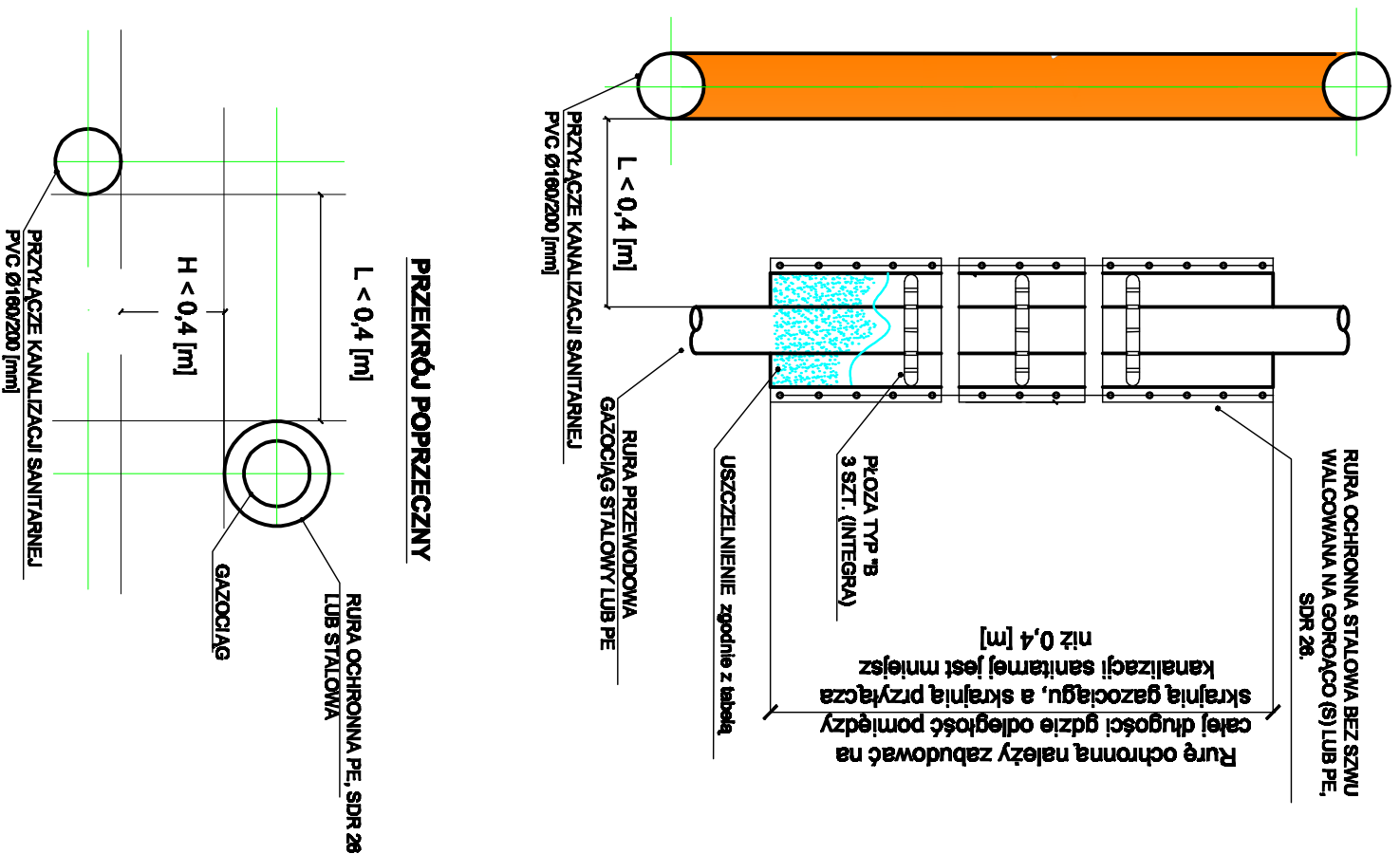


Zbliżenie gazociągu niskiego lub średniego ciśnienia do 0,5 MPa (wybudowanego po 30 lipca 2001) z przyłączeniem kanalizacji sanitarnej.

RURA OCHRONNA STALOWA LUB PE NA GAZOCIĄGU

RZUT Z GÓRY



UWAGA:
W miejscu montażu rury ochronnej na gazociągu słabym należy wzmożyć istniejącą lub zbudować na gazociągu do wymaganej klasy G30 zgodnie z PN-EN 12068. Do wykonania wzmożenia białej można użyć Systemu Antikor G30 sprzedawanego przez firmę ANTICOR lub systemu ATAGOR G30.1. sprzedawanego przez firmę ATAGOR.

ŚREDNICAMATERIAŁ RURA GAZOWA	ŚREDNICAMATERIAŁ PROJ. RURY OCHRONNEJ [mm]	PŁOZA - TYP INTEGRA [SZT.]	SPOSÓB USZCZELNIENIA KOŃCÓWEK RURY	DŁUGOŚĆ RURY OCHRONNEJ [m]
dø116 [mm] STAL	ø103,0x3,6 - STAL bez szwu	TYP "26-B-17" oo 1,5 [m]	Anticor Plastik klasa A30 - system taśmowy	Długość rury ochronnej należy dobrać tak aby odległość skrajni gazociągu od skrajni rury ochronnej wynosiła minimum 0,4 [m].
dø120 [mm] STAL	ø70,0x3,6 - STAL bez szwu	TYP "26-B-17" oo 1,5 [m]	Anticor Plastik klasa A30 - system taśmowy	
dø126 [mm] STAL	ø76,1x3,6 - STAL bez szwu	TYP "26-B-17" oo 1,5 [m]	Anticor Plastik klasa A30 - system taśmowy	
dø132 [mm] STAL	ø88,9x4,0 - STAL bez szwu	TYP "32-B-17" oo 1,5 [m]	Anticor Plastik klasa A30 - system taśmowy	
dø140 [mm] STAL	ø101,0x4,0 - STAL bez szwu	TYP "40-B-17" oo 1,5 [m]	Anticor Plastik klasa A30 - system taśmowy	
dø150 [mm] STAL	ø108,0x4,0 - STAL bez szwu	TYP "50-B-17" oo 1,5 [m]	opaska termokurczliwa Covarence FCWS - F, DN 65	
dø166 [mm] STAL	ø127,0x4,0 - STAL bez szwu	TYP "66-B-17" oo 1,5 [m]	opaska termokurczliwa Covarence FCWS - F, DN 65	
dø180 [mm] STAL	ø133,0x4,0 - STAL bez szwu	TYP "80-B-17" oo 1,5 [m]	opaska termokurczliwa Covarence FCWS - F, DN 65	
dø180 [mm] STAL	ø189,0x4,5 - STAL bez szwu	TYP "100-B-17" SZT. 3	opaska termokurczliwa Covarence CSEMF-F, 280/110	
dø180 [mm] STAL	ø219,3x6,3 - STAL bez szwu	TYP "180-B-17" SZT. 3	opaska termokurczliwa Covarence CSEMF-F, 280/110	
dø200 [mm] STAL	ø273,0x7,1 - STAL bez szwu	TYP "180-B-17" SZT. 3	opaska termokurczliwa Covarence CSEMF-F, 380/140	

ŚREDNICAMATERIAŁ RURA GAZOWA	ŚREDNICAMATERIAŁ PROJ. RURY OCHRONNEJ [mm]	PŁOZA - TYP INTEGRA [SZT.]	SPOSÓB USZCZELNIENIA KOŃCÓWEK RURY	DŁUGOŚĆ RURY OCHRONNEJ [m]
dø206 [mm] PE	ø70x2,9 - PE SDR26	TYP "26-B-17" oo 1,5 [m]	Anticor Plastik klasa A30 - system taśmowy	Długość rury ochronnej należy dobrać tak aby odległość skrajni gazociągu od skrajni rury ochronnej wynosiła minimum 0,4 [m].
dø202 [mm] PE	ø70x2,9 - PE SDR26	TYP "32-B-17" oo 1,5 [m]	Anticor Plastik klasa A30 - system taśmowy	
dø240 [mm] PE	ø90x3,6 - PE SDR26	TYP "40-B-17" oo 1,5 [m]	Anticor Plastik klasa A30 - system taśmowy	
dø250 [mm] PE	ø110x4,2 - PE SDR26	TYP "40-B-24" oo 1,5 [m]	Anticor Plastik klasa A30 - system taśmowy	
dø300 [mm] PE	ø110x4,2 - PE SDR26	TYP "80-B-17" oo 1,5 [m]	Anticor Plastik klasa A30 - system taśmowy	
dø276 [mm] PE	ø128x4,8 - PE SDR26	TYP "66-B-17" oo 1,5 [m]	opaska termokurczliwa Covarence FCWS - F, DN 65	
dø300 [mm] PE	ø160x6,2 - PE SDR26	TYP "80-B-24" oo 1,5 [m]	opaska termokurczliwa Covarence CSEMF-F, 280/110	
dø310 [mm] PE	ø160x6,2 - PE SDR26	TYP "100-B-17" oo 1,5 [m]	opaska termokurczliwa Covarence CSEMF-F, 280/110	
dø310 [mm] PE	ø722x9,6 - PE SDR26	TYP "100-B-17" SZT. 3	opaska termokurczliwa Covarence CSEMF-F, 280/110	

Montaż rury ochronnej PE (system taśmowy) na gazociągu:

- Przed rozpoczęciem prac należy wykonać następujące czynności:
 - Przebrać się w odpowiedni sprzęt ochronny (kask, rękawice, okulary).
 - Przebrać się w odpowiedni sprzęt ochronny (kask, rękawice, okulary).
 - Przebrać się w odpowiedni sprzęt ochronny (kask, rękawice, okulary).
 - Przebrać się w odpowiedni sprzęt ochronny (kask, rękawice, okulary).
- Zastosować płożę na szerokość rury ochronnej.
- Zastosować płożę na szerokość rury ochronnej.
- Ustanowić zabezpieczenia przed uszkodzeniem rury ochronnej.

UWAGA:

Montaż rury ochronnej PE (system taśmowy) na gazociągu 120 [mm] w przypadku konieczności wykonania dodatkowych prac należy wykonać je w następującej kolejności:

- Wykonanie dodatkowych prac (np. wzmożenie gazociągu).
- Montaż rury ochronnej PE (system taśmowy).
- Wykonanie dodatkowych prac (np. wzmożenie gazociągu).
- Montaż rury ochronnej PE (system taśmowy).

Kopowanie oraz rozprowadzanie schematu bez zgody autora zabronione. Wszystkie Prawa Autorskie Zastrzeżone

WYKONAWCA : USŁUGI INŻYNIERYJNE, Grzegorz Kowalczyk
ul. Częstochowska 118A, 42 - 440 GIEBŁO

Opis: Wykonanie projektu technicznego i wykonanie robót budowlanych w zakresie budowy i montażu rury ochronnej na gazociągu.	Opis: Wykonanie projektu technicznego i wykonanie robót budowlanych w zakresie budowy i montażu rury ochronnej na gazociągu.
Upr. budowlane 01/1000/0000/0000000000	Upr. budowlane 01/1000/0000/0000000000
01/1000/0000/0000000000	01/1000/0000/0000000000
01/1000/0000/0000000000	01/1000/0000/0000000000