

CENTRUM RZECZOZNAWCÓW MOTORYZACYJNYCH I MASZYNOWYCH "CeRMot" Sp. z o.o.
40-202 KATOWICE, AL. ROZDZIENSKIEGO 210, tel./fax (032) 203-94-05, kom: 510 268 954
http://www.cermot.com.pl e-mail: biuro@cermot.com.pl

Sąd Rejonowy w Katowicach Wydział Gospodarczy Krajowego Rejestru Sądowego ul. Lompy 14, 40-040 Katowice KRS: 0000198347 NIP: 954-23-12-203
Wysokość kapitału zakładowego 50.150,00 zł Rok założenia firmy 2000

Członek Stowarzyszenia Rzecznawców Motoryzacyjnych i Maszynowych, oraz Biegłych "POLEKSLOT" zrzeszonego w Polskim Związku Motorowym

OPINIA Nr: 101/4/02/CRM/10

z dnia: 2010/08/26

Rzecznawca : mgr.inż.Leszek Bijak RS000343 tel.kom.503153758

Zlec. pismo, znak: TM / 4164 / 2010

z dnia: 2010/08/23

Właściciel: Rejonowe Przedsiębiorstwo Wodociągów i Kanalizacji sp. z o.o.

Adres: ul. 11 Listopada 2 42-400 Zawiercie

Zadanie: Ocena stanu technicznego i określenie wartości rynkowej pojazdu

DANE IDENTYFIKACYJNE POJAZDU (*)

Dane: [C] VIII-2010

Marka: STAR Model pojazdu: 200 10.7t
Wersja: asenizacyjny Nr rejestracyjny: SZA 81JH Rok prod.: 1993
Rodzaj pojazdu: Samochód ciężarowy

Nr identyfikacyjny (VIN) A200K77811
Data pierwszej rejestracji 1993/03/26
Data ważności badania technicznego 2010/09/21
Data oględzin 2010/08/26
Wskazanie drogomierza 206267km
Okres eksploatacji pojazdu (93/03/26-10/08/26) 209 mies.
Opis rodzaju pojazdu specjalny - asenizacyjny
Charakter wykorzystania czyszczenie wpustów ulicznych
Kolor powłoki lakierowej kabiny pomarańczowy 1-warstwowy syntetyczny
Dop. masa całk. / Ładowność 10650 kg / 5150 kg
Rodzaj zabudowy asenizacyjny do czyszczenia wpustów ulicznych
Rodzaj kabiny krótka
Liczba osi / Rodzaj napędu / Skrzynia biegów 2 / 4x2 / manualna
Zawieszenie osi / Rozstaw osi resory / 3350 mm
Oznaczenie silnika S-359
Rodzaj silnika z zapłonem samoczynnym
Pojemność / Moc silnika 6842 ccm / 110kW (150KM)
Liczba cylindrów / Układ cylindrów 6 / rzędowy
Rodzaj skrzyni biegów manualna

WYPOSAŻENIE SPECJALNE

L.p.	Nazwa elementu wyposażenia	Wartość
1	zabudowa asenizacyjna	3242

OPIS ZAMONTOWANEGO W POJEŹDZIE OGUMIENIA

Kolo	Marka, typ	Bieżnik [mm]	Zużycie [%]
Zapasowe:	STOMIL OLSZTYN 8.25-20 12PR D 98 TT		50

STAN TECHNICZNY POJAZDU

W wyniku badania technicznego samochodu przeprowadzonego na terenie oczyszczalni ścieków, ustalono : - drzwi w dolnych częściach, błotniki kabiny kierowcy i szkielet kabiny w dolnej części łatanie i

- przerdzewiałe na wskroś w miejscach poprzednich napraw,
- samochód z zabudową asenizacyjną do czyszczenia wpustów ulicznych i wywozu nieczystości płynnych,
- rama podwozia zardzewiała, błotniki tylne przerdzewiałe,
- silnik z osprzętem kpl. Układ korbowo-tłokowy wyrobiony, własności dynamiczne pojazdu obniżone,
- Zespoły i mechanizmy podwozia kpl. do gruntownego przeglądu i naprawy bieżącej,
- samochód kpl., utrzymywany w bieżącej eksploatacji lecz wymagający naprawy w szerokim zakresie. Koszt naprawy przekroczy wartość rynkową samochodu.

KOREKTY

WARTOŚĆ BAZOWA BRUTTO (207 mies.)	4 100 PLN
KOREKTA ZA WYPOSAŻENIE SPECJALNE	3 242 PLN
KOREKTA ZA PIERWSZĄ REJESTRACJĘ	- 47 PLN
KOREKTY RÓŻNE	- 2 884 PLN

	[%]	Wartość
W tym:		
Stan utrzymania i dbałość o pojazd	-5,0	- 364
Aktualność badań technicznych	-4,0	- 291
Szczególny charakter eksploatacji	-10,0	- 729
Konieczne naprawy pojazdu	-20,6	- 1 500

Wartość rynkowa brutto wyżej zidentyfikowanego pojazdu, określona na dzień wykonania opinii wynosi:

4400 PLN

(słownie: cztery tysiące czterysta złotych)

w tym VAT (22,0%) 793,44 PLN

Wartość określono na podstawie:

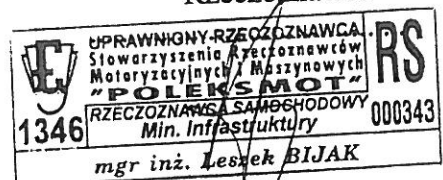
- notowań wartości rynkowych ustalonych przez wykonawcę opinii,
- korekt mających wpływ na wartość pojazdu

CZŁONEK ZARZĄDU

mgr inż. Marek Bukowski

Centrum Rzeczoznawczy
Motoryzacyjnych i Maszynowych Sp. z o.o.
66 **C E R M O T** 99
40-202 Katowice, Al. G. Głuchowski 210. r.
tel. fax (0-32) 203-94-05
NIP 954-23-12-203 REGON 276706000

Rzeczoznawca



ARKUSZ USTALENIA WARTOŚCI POJAZDU

do opinii nr: 101/4/02/CRM/10

z dnia: 2010/08/26

Rzeczoznawca : mgr.inż.Leszek Bijak RS000343 tel.kom.503153758

Zlec. pismo, znak: TM / 4164 / 2010

z dnia: 2010/08/23

Właściciel: Rejonowe Przedsiębiorstwo Wodociągów i Kanalizacji sp. z o.o.

Adres: ul. 11 Listopada 2 42-400 Zawiercie

Zadanie: Ocena stanu technicznego i określenie wartości rynkowej pojazdu

DANE IDENTYFIKACYJNE POJAZDU (*)

Dane: [C] VIII-2010

Marka: STAR Model pojazdu: 200 10.7t
 Wersja: asenizacyjny Nr rejestracyjny: SZA 81JH Rok prod.: 1993
 Rodzaj pojazdu: Samochód ciężarowy

USTALENIE WARTOŚCI POJAZDU**KATALOG WARTOŚCI BAZOWYCH (BRUTTO):**

rok	mies.	wart. z katal. [PLN]	wart. zadana [PLN]
1994	05	4500	4500
1993	05	4100	4100
1992	05	3730	3730
1991	05	3440	3440
1990	05	3200	3200
1989	05	2990	2990
1988	05	2800	2800
WARTOŚĆ BAZOWA BRUTTO (207 mies.)			4 100 PLN

Normatywny okres eksploatacji	207 mies.
DATA PIERWSZEJ REJESTRACJI (rok/mies/dn)	1993/03/26
Rzeczywisty okres eksploatacji	209 mies.
KOREKTA ZA PIERWSZĄ REJESTRACJĘ	- 47 PLN po korekcie: 4 053 PLN

LISTA WYPOSAŻENIA:

Lista wyposażenia na podstawie listy ogólnej

WYPOSAŻENIE SPECJALNE:

L.p.	Nazwa elementu wyposażenia	wta	data zam.	wpa	[%]	Wsp.	Wart.
1	zabudowa asenizacyjna		1993/03/26	1,00		1,00	3242
KOREKTA ZA WYPOSAŻENIE SPECJALNE							3 242 PLN po korekcie: 7 295 PLN

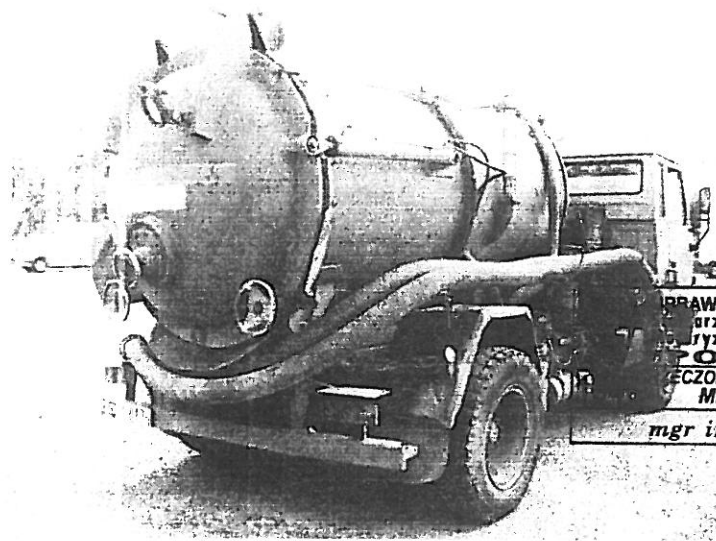
Przebieg normatywny	511 100 km
Przebieg rzeczywisty odczytany	206 267 km

ZASTOSOWANE KOREKTY RÓŻNE:

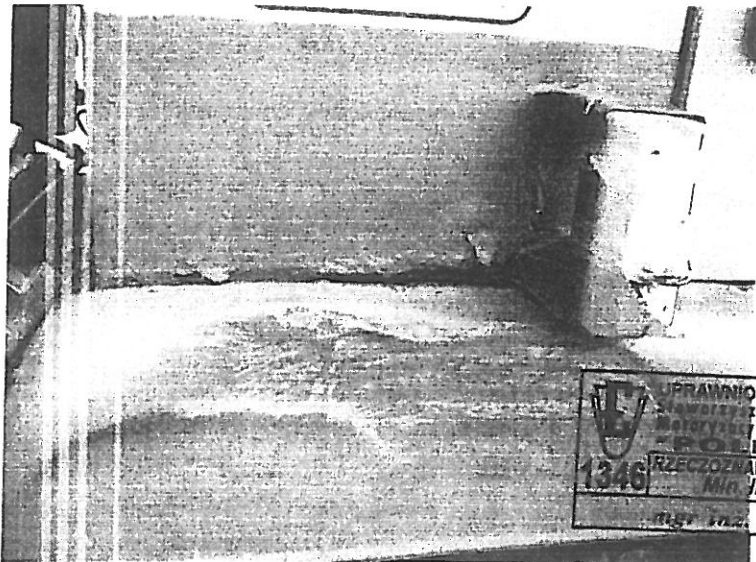
L.p.	Opis korekty	[%]	Wart.
1	Stan utrzymania i dbałość o pojazd	-5,0	- 364
2	Aktualność badań technicznych	-4,0	- 291
3	Szczególny charakter eksploatacji	-10,0	- 729
4	Konieczne naprawy pojazdu	-20,6	-1 500
KOREKTY RÓŻNE			- 2 884 PLN po korekcie: 4 411 PLN



UPRAWNIONY RZECZOZNAWCA
szeregu Rzeczoznawców
Motoryzacyjnych i Maszynowych
POLEKS MOT
RZECZOZNAWCA SAMOCHODOWY
Min. Infrastruktury
mgr inż. Leszek BIJAK



UPRAWNIONY RZECZOZNAWCA
szeregu Rzeczoznawców
Motoryzacyjnych i Maszynowych
POLEKS MOT
RZECZOZNAWCA SAMOCHODOWY
Min. Infrastruktury
mgr inż. Leszek BIJAK



UPRAWNIONY RZECZOZNAWCA
szeregu Rzeczoznawców
Motoryzacyjnych i Maszynowych
POLEKS MOT
RZECZOZNAWCA SAMOCHODOWY
Min. Infrastruktury
mgr inż. Leszek BIJAK

1346

RS
000343

